

Aikamatka Turkuun

Suomen Partion hyväksymän historiantutkijan
taitomerkin suoritusohjeet
Aboa Vetus & Ars Nova -museossa

Tervetuloa tutkimaan historiaa!

Historian tutkiminen ja opiskelu on todella mielenkiintoista. Tietoa historiasta voi saada monista eri lähteistä. Lähihistoriasta tietoa voi saada omilta isovanhemmiltaankin. Vanhempia aikoja tutkiakseen täytyy kääntyä erilaisen lähdemateriaalin puoleen. Historiallisia lähteitä ovat esimerkiksi vanhat kartat, kirjeet ja asiakirjat.

Arkeologia tutkii merkkejä ja jälkiä, joita ihmisen elämästä jää ympäristöön. Ne voivat olla rakennuksia, teitä, esineitä, jätteitä tai vaikkapa vanhoja hautoja. Arkeologinen lähdeaineisto täytyy yleensä kaivaa esiin maan alta. Tätä työtä tekevät **arkeologit**.

Suorittaaksesi historiantutkijan taitomerkin Aboa Vetus & Ars Nova -museossa tutustu ensin **museon näyttelyyn**. Tee sitten tästä vihkosta löytyvät tehtävät. Kaiken tehtävien suorittamiseen tarvitsemasi tiedon löydät tästä vihkosta ja Aboa Vetus & Ars Nova -museosta.

Hauskoja hetkiä tehtävien parissa!

Tehtäväpaketin sisältö:

1. Tietoa maan alta

2. Esinetutkimus

3. Rakennustutkimus

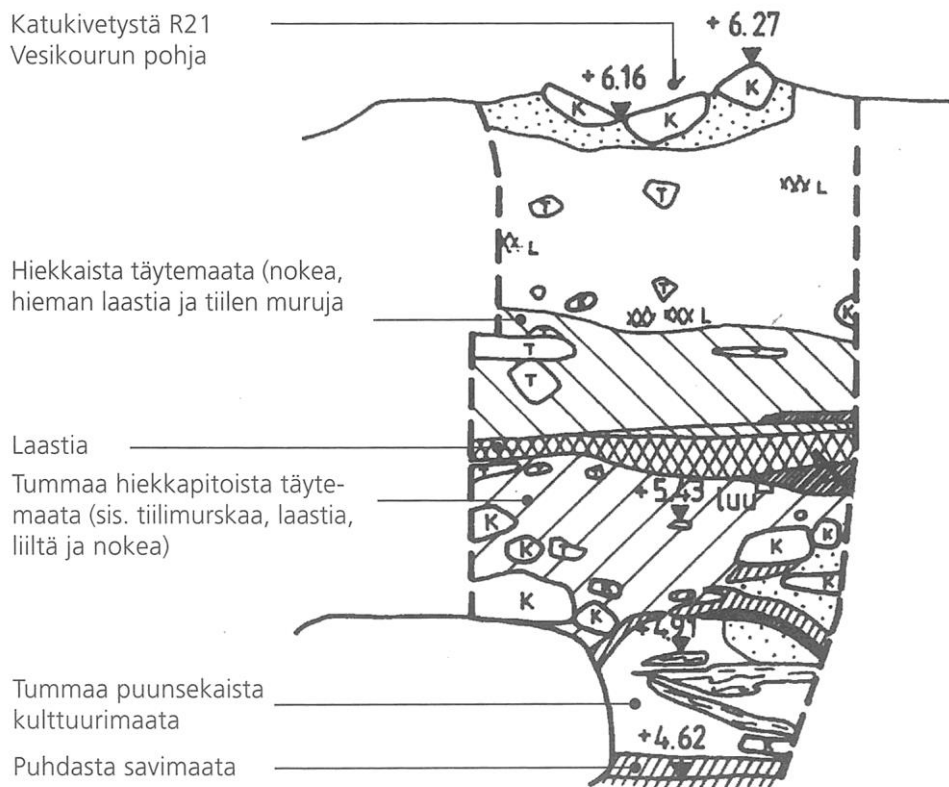
4. Mitä itse jätät jälkeesi?

Ota museoon mukaasi: piirustus- ja kirjoituslusta, kynä, kumi ja viivoitin.

I.Tietoa maan alta

Kaikkialla, missä ihminen elää, maahan jää koko ajan jälkiä arkisista askareista. Talven liukkailla säillä pihalle levitetään hiekkaa, keväällä nurmikolle hankitaan multakuorma, autotallin edustalle laitetaan asfaltti ja kesän grillijuhlissa puutarhaan hukkuu kahvilusikka. Vähitellen maan pinta kohoaa. Vanhat kerrokset jäävät uusien alle ja muodostuu niin sanottua **kulttuurimaata**, jota tulevien sukupolvien arkeologit sitten innokkaasti tutkivat.

Museossa on nähtävillä maapatsas, jonka arkeologit ovat jättäneet kaivamatta. Maapatsas kattaa 400 vuotta Turun historiaa. Ylinnä oleva katukiveys on 1700-luvulta ja alimmat maakerrokset aivan keskiajan alusta. Tarkastele maapatsasta alla olevan kuvan avulla ja mieti vastauksia seuraavan sivun kysymyksiin.



I. Tietoa maan alta

1. Tarkastele museossa olevaa maapatsasta. Maakerroksissa näkyy myös useita löytöjä. Mieti millä eri tavoin yksittäinen löytö kuten eläimen luu tai saviastian pala voi joutua maahan ja hautautua?

2. Mieti tähän syitä, miksi kokonaiset vanhat kaupungit ja rakennusten rauniot löytyvät maan alta?

Huom! Näihin kysymyksiin ei ole yhtä oikeaa vastausta vaan monet eri asiat vaikuttavat esineiden ja rakenteiden hautautumiseen maan alle. Vihjeitä vastauksiin löydät museosta.

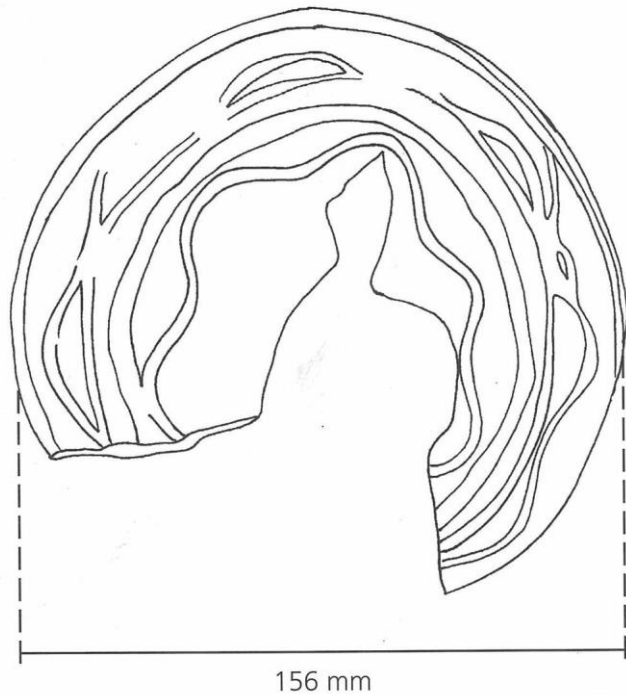
2.Esinetutkimus

Arkeologisissa kaivauksissa löytyneet esineet dokumentoidaan tarkasti valokuvaamalla ja piirtämällä. Esinepiirustus vaatii tarkkuutta, huolellisuutta ja kärsivällisyyttä. Piirroksen merkitään aina mukaan myös esineen mitat. Alla on kaksi arkeologien piirtämää löytöä. Ne ovat sinulle apuna kun ryhdyt itse piirtämään. Esineet piirretään usein kahdesta suunnasta; siltä puolelta missä on eniten yksityiskohtia sekä sivulta katsottuna eli leikkauskuvana.

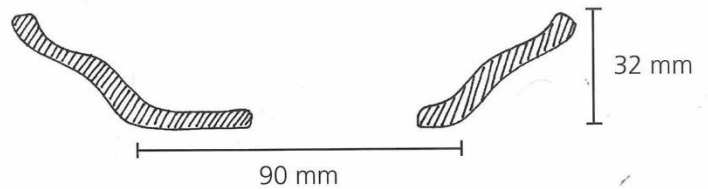
Punasavinen astia,

jossa on vaalealla savilietteellä tehtyjä koristeviivoja.

Astia piirrettynä suoraan ylhäältä päin.

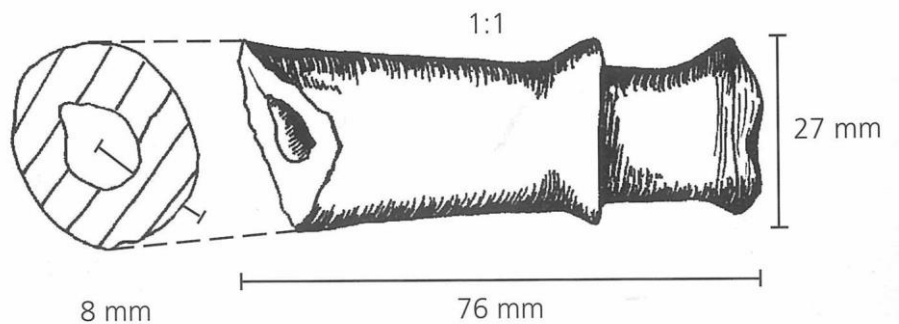


Yllä nähty punasaviastia sivulta kuvattuna.



Savipadan kahva.

Leikkauskuvasta näkee hyvin, että esine on pyöreä ja siinä on reikä keskellä.



2.Esinetutkimus

Harjoittele arkeologisten löytöjen dokumentointia piirtämällä valitsemasi esine museon löytölaatikosta. Piirrä se tarkasti katsomalla samalla mallia. Piirrä esine kahdelta suunnalta:

1.Siltä puolelta, jolla on eniten yksityiskohtia

Aseta esine paperille ja piirrä sen ääriiviivat. Jos esine on kovin monimutkainen tai paksu, piirrä se mallista mitaten. Piirrä myös kaikki yksityiskohdat ja merkitse piirrokseseen esineen mitat.

Merkitse kuviin millimetreinä esineen halkaisija, paksuin ja ohuin kohta ja muita mittoja, joiden arvelet hyödyttävän henkilöä, joka näkee esineestä vain piirtämäsi kuvan.

2.Sivusta katsottuna eli leikkauskuvana

Aseta esine niin, että voit piirtää sen sivulta.

Valitse kohta, joka kuvaa esineen muotoa mahdollisimman hyvin. Piirrä edelliseen piirrokseseen katkoviivat osoittamaan, mistä kohtaa leikkauspiirros on tehty.

2.Esinetutkimus

Arkeologisissa kaivauksissa löydetyt esineet kuvaillaan myös tarkkaan sanallisesti. Sanallisen kuvailun tarkoituksena on, että lukija ymmärtää millainen esine on kyseessä vaikka ei näkisi yhtäkään kuvaa.

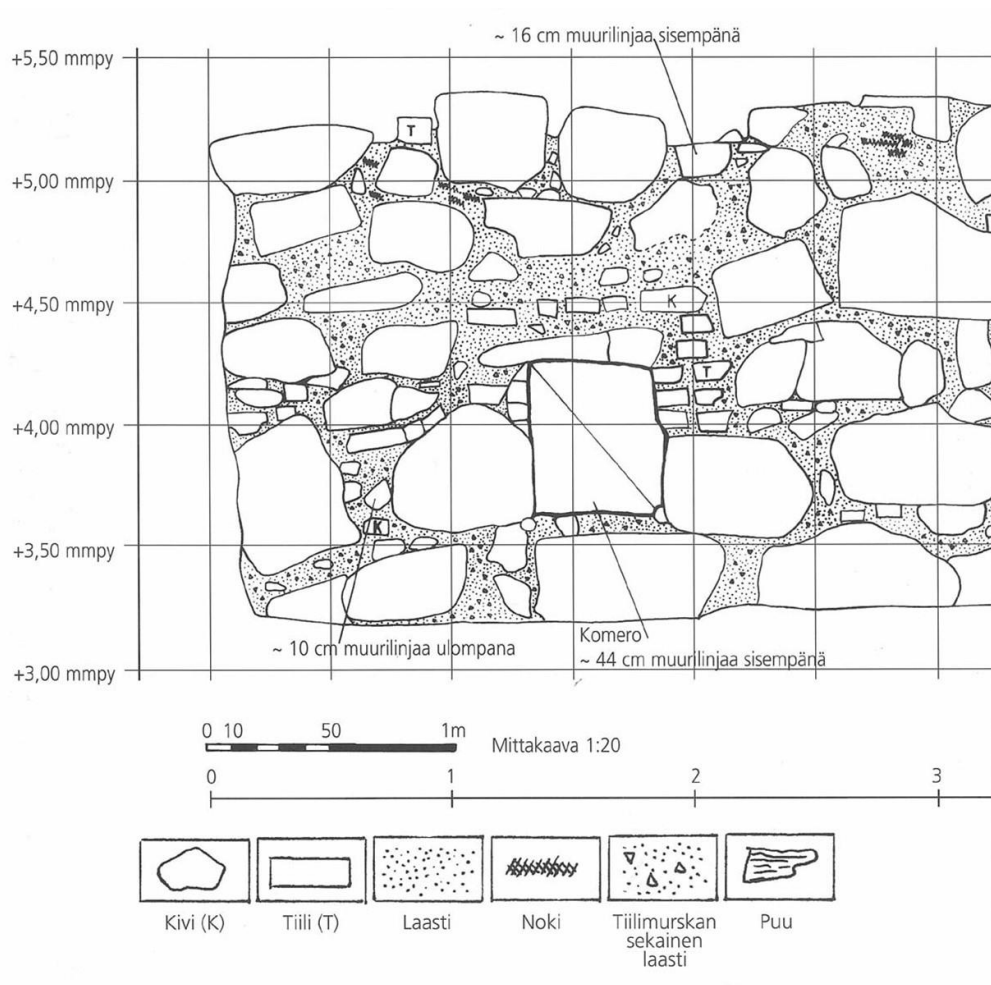
Valitse joku itseäsi kiinnostava esine museon näyttelystä. Kuvaile se tähän sanallisesti niin, että tekstin lukijakin saisi kuvan siitä millainen esine on kyseessä.

3.Rakennustutkimus

Myös arkeologisilla kaivauksilla esiin tulleet rakenteet dokumentoidaan tarkasti. Kaikki esiin kaivettavat jäänteet valokuvataan, mitataan, piirretään ja niistä kirjoitetaan tarkat muistiinpanot. Hyvä piirros on usein havainnollisempi kuin valokuva, sillä siitä hahmottuvat myös rakenteiden mittasuhteet.

Museon raunioissa on vielä nähtävissä arkeologien piirtämisessä käyttämiä apuruudukkoja. Ruudukon viivat on vedetty liidulla 50 cm:n välein. Vaakasuorat viivat sijaitsevat tarkalleen tasa- ja puolenmetrin kohdissa merenpinnan tasosta mitattuna. Arkeologien yleisin piirustusmittakaava on 1:20. Se tarkoittaa, että yksi senttimetri paperilla on 20 cm luonnossa. Paperilla 2,5 x 2,5 cm ruutu vastaa siis muuriin piirrettyjä 50 x 50 cm ruutuja. Piirtämisessä käytetään erilaisia merkkejä ja symboleja kuvaamaan eri materiaaleja, kuten puuta, kiviä ja tiiliä.

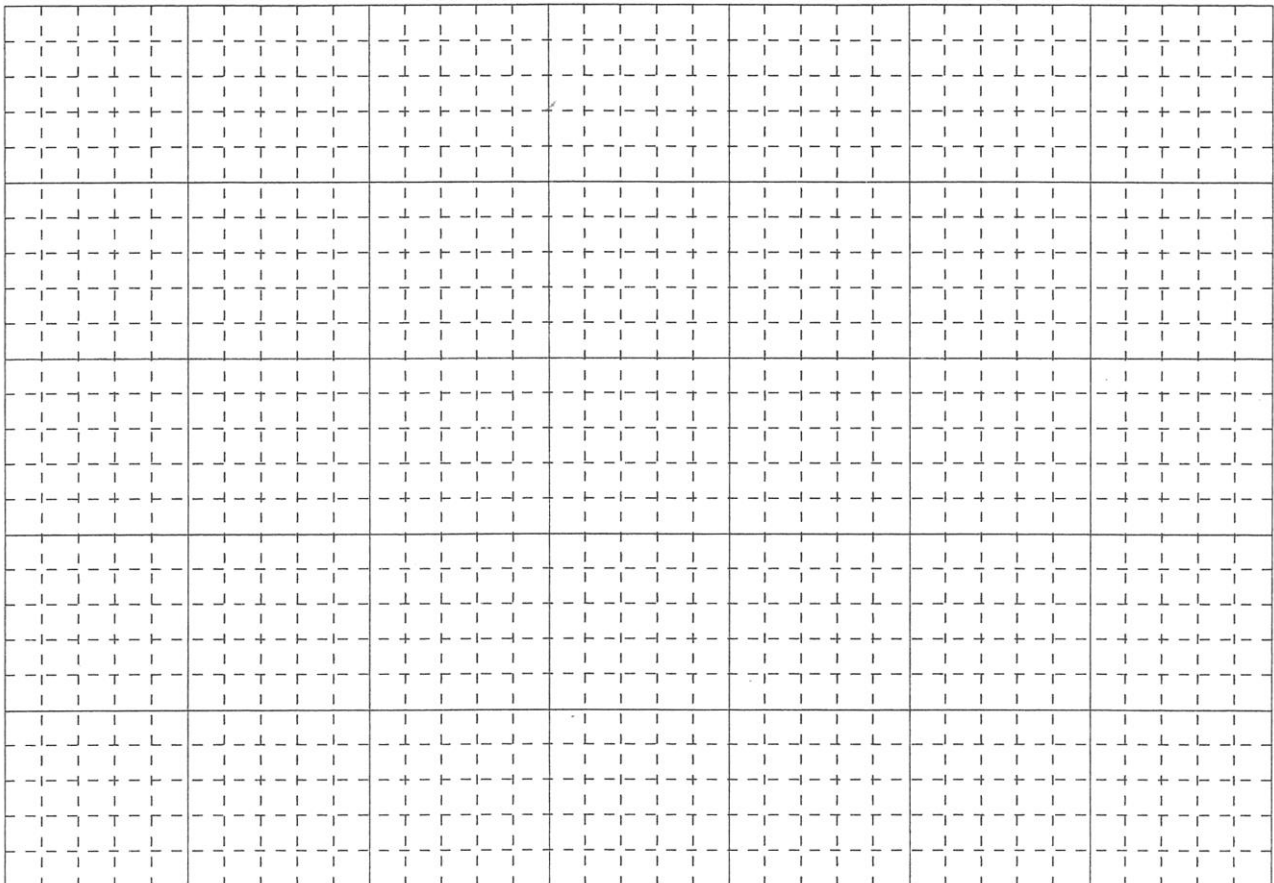
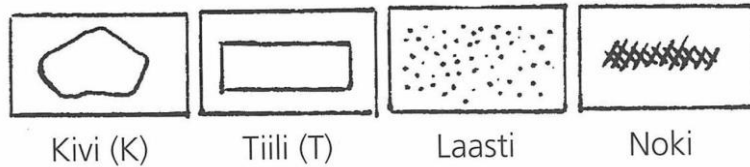
Tässä näet esimerkin arkeologien piirtämästä muurista:



3.Rakennustutkimus

Museossa on seinä, johon on piirretty liidulla ruutuja. Piirrä osa kivitalon seinää tähän ruudukkoon noudattamalla seuraavia ohjeita.

- Ruudukko on jaettu 2,5 x 2,5 cm ruutuihin ja pienempiin 0,5 x 0,5 cm apuruutuihin. Yksi senttimetri paperilla on 20 cm luonnossa eli piirustukseksi mittakaavaksi tulee 1:20.
- Mittaa viivoittimen avulla seinässä olevien yksityiskohtien pituudet. On tärkeitä piirtää jokainen tiili ja kivi oikealle paikalleen.
- Merkitse piirustukseksi kivet, tiilet, laasti ja noki seuraavilla merkeillä:



4. Mitä itse jätät jälkeesi?

Nykyään jätteet kerätään kaatopaikoille ja kadut ja pihat siivotaan säännöllisesti. Tulevaisuuden arkeologeille ei enää keräänny samalla tavalla löytöaineistoa maahan. Toisaalta taas kaatopaikat ovat kuin suuria aarreattoja tulevaisuuden tutkijoille.

1. Mieti, mitä tulevaisuuden arkeologi voisi päätellä ihmisten elämästä 2000-luvun alussa kaatopaikalta löytyvän aineiston perusteella?

2. Mieti vielä lopuksi, mitä omasta elämisestäsi jää maahan myöhemmin löydettäväksi?
